



CE

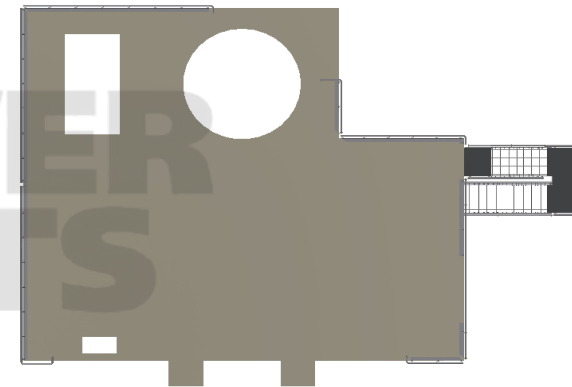
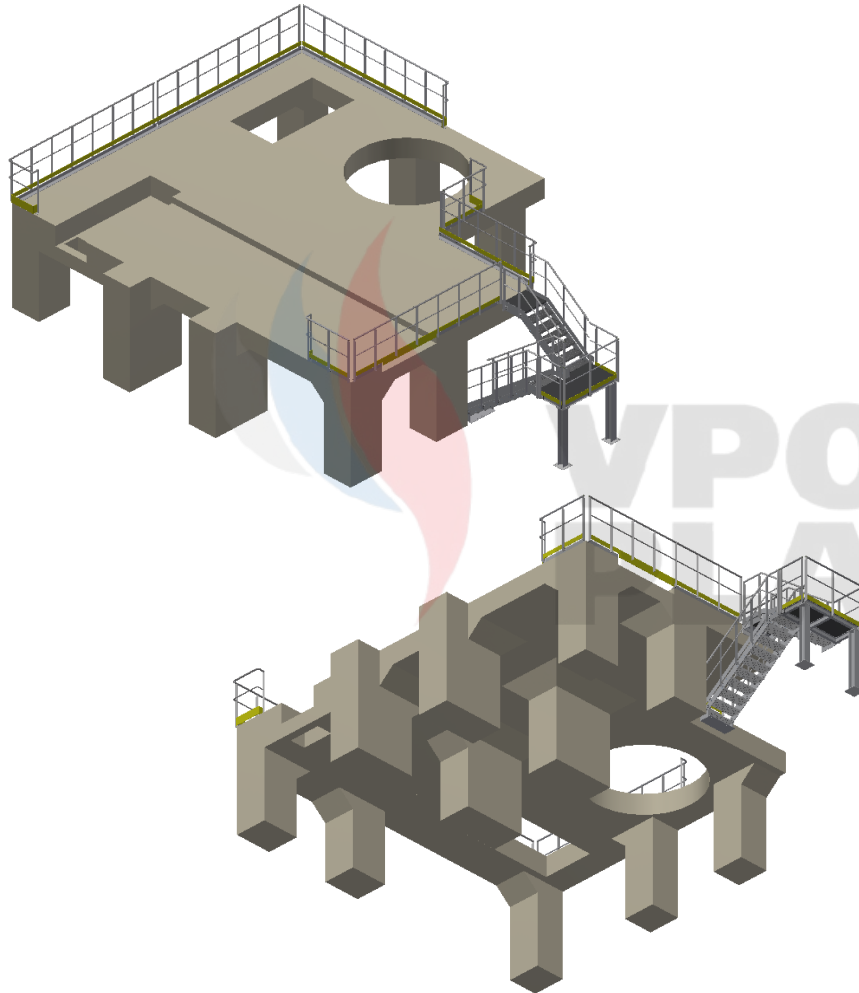
FICHA COMERCIAL ACCESO HORMIGON

DESCRIPCION EQUIPO

Los accesos a los distintos equipos de una instalación pueden ser de hormigón. Su resistencia a la carga del peso de los elementos tanto vacíos como llenos, es muy alta. La baja corrosión de este material también juega un papel muy importante a la hora de decidirse por esta clase de acceso.

Las escaleras de acceso son más ligeras si se hacen de acero, al igual que las barandillas perimetrales que son fundamentales para la seguridad de las personas que acceden a ella.

La altura libre mínima a considerar debe ser la suficiente para que pueda ser una vía de paso a personas sin que suponga ningún peligro pasar por debajo de ella bien para atravesarla o bien para acceder si fuera necesario a alguna máquina o elemento que se encuentre debajo del cuerpo de hormigón.



COMMERCIAL SHEET FOR CONCRETE ACCESS

EQUIPMENT DESCRIPTION

Access to the various equipment in a facility can be made of concrete. Its resistance to the weight of both empty and solid elements is very high. The low corrosion rate of this material also plays a very important role when choosing this type of access.

Access stairs are lighter if made of steel, as are the perimeter railings, which are essential for the safety of those accessing them.

The minimum clearance height to be considered must be sufficient to allow for passage for people without posing any danger to pass underneath it, either to cross it or to access, if necessary, any with machinery or element located beneath the concrete body.

CARACTERISTICAS / CHARACTERISTICS

DIMENSIONES / DIMENSIONS: 13.260 X 9.509 X 4.255mm

PESO ACERO / STEEL WEIGHT: 1.719 Kg